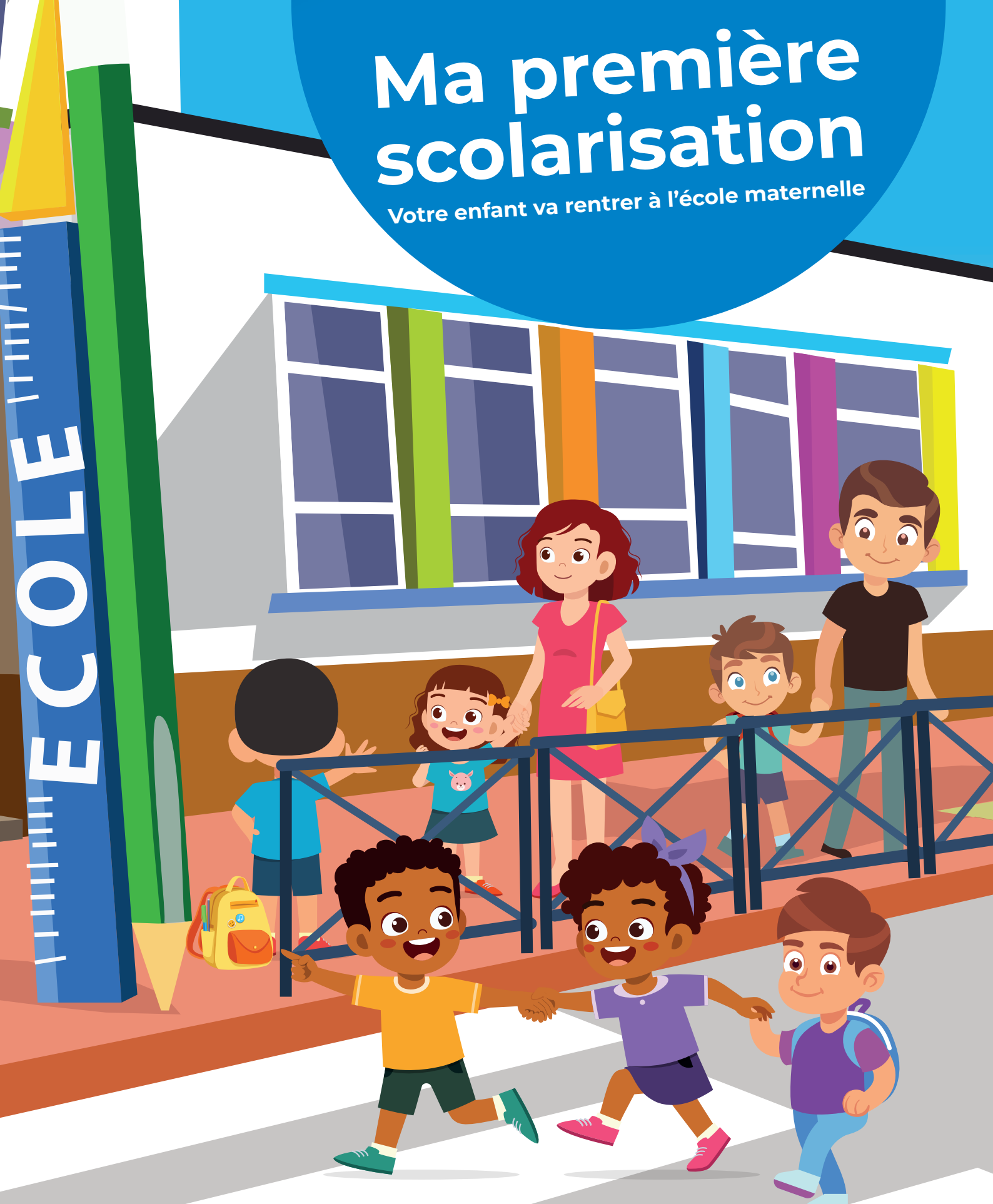


# Ma première scolarisation

Votre enfant va rentrer à l'école maternelle



DÉCOUVREZ ENSEMBLE TOUS LES CONSEILS  
POUR UNE RENTRÉE RÉUSSIE À L'ÉCOLE MATERNELLE.



**Frédéric LETURQUE**  
Maire d'Arras  
Président de la  
Communauté urbaine  
d'Arras  
Conseiller régional

## **Votre ville engagée en faveur de la réussite éducative de vos enfants !**

La première scolarisation est un évènement important dans la vie d'un enfant et celle de ses parents.

L'entrée en maternelle est une étape essentielle dans son développement, sa construction.

L'école, lieu d'apprentissage, lieu de culture, lieu de respect des autres et des différences est aussi un lieu de découvertes, d'expériences... En un mot, un lieu de vie dans lequel il doit se sentir libre et épanoui.

C'est un gage de son développement, de sa vitalité, un pari sur les futurs citoyens en devenir.

Afin de vous accompagner nous vous proposons ce petit guide pour une rentrée sereine et réussie. Vous y trouverez des conseils et des informations sur l'offre dédiée à la famille.

Encore une fois la réussite éducative est au cœur de notre engagement sans faille auprès de vous, vos enfants pour que ces derniers puissent s'épanouir pleinement dans leur nouvelle vie d'élève.



**Claire HODENT**  
Adjointe au Maire  
en charge de l'Éducation  
et de la Restauration  
Collective  
Conseillère de la  
Communauté urbaine  
d'Arras



# Une journée à l'école maternelle

## → 8 H 45\* : ACCUEIL DES ÉLÈVES DANS LES CLASSES

- Regroupement (rituels, chants, comptines, lectures, jeux divers)
- Travail en ateliers dirigés et autonomes
- Activités de motricité tous les jours

## RÉCRÉATION

- Travail en ateliers dirigés et autonomes

## → 11 H 45\* / 13 H 30 : DÉJEUNER

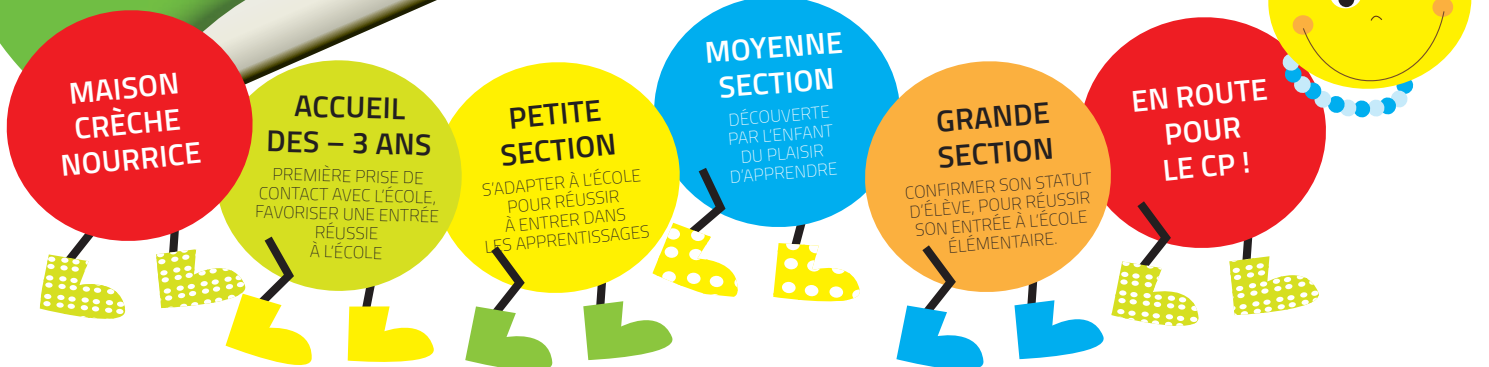
- Sieste pour les petits, temps calme pour les moyens et les grands
- Réveil échelonné
- Travail en ateliers dirigés et autonomes



## → 16 H 30\* : SORTIE

\* Ces horaires sont donnés à titre indicatif, ils peuvent varier selon les écoles

## De l'enfant à l'élève



## LA MATERNELLE : UNE ÉCOLE À PART ENTÈRE AVEC DES PROGRAMMES OBLIGATOIRES

- Le langage dans toutes ses dimensions : l'oral et l'écrit
- Agir, s'exprimer, comprendre à travers l'activité physique
- Agir, s'exprimer, comprendre

- à travers les activités artistiques
- Acquérir les premiers outils mathématiques
- Explorer le monde



## DES MOMENTS D'APPRENTISSAGES ET DE NOUVEAUX LIEUX DE VIE

DURANT UNE JOURNÉE DE CLASSE JE VAIS APPRENDRE À :



→ **DEVENIR ÉLÈVE** en acceptant la séparation, en prenant en compte l'autre, en utilisant les règles de civilité...

→ **AGIR ET M'EXPRIMER AVEC MON CORPS** en dansant, en roulant, en sautant, en courant...



→ **PARLER** avec les adultes, les autres enfants et acquérir du vocabulaire nouveau.

→ **VIVRE ENSEMBLE** en jouant avec les autres, en comprenant et respectant les règles...

→ **DÉCOUVRIR LE MONDE** en suivant un chemin, en prenant soin des plantations...

→ **DÉCOUVRIR L'ÉCRIT** en écoutant des histoires, en manipulant des livres.

→ **IMAGINER, CRÉER** en agissant sur la matière, en explorant des techniques.

→ **DÉCOUVRIR MA VOIX** en chantant avec les autres.

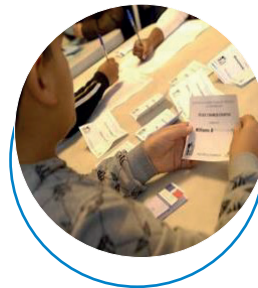


# Être parent d'élève c'est...

→ **Venir aux moments de vie de l'école** : réunion de rentrée, ateliers avec votre enfant, exposition, rencontres parents/enseignants...

→ **Accompagner** la classe de son enfant lors des sorties scolaires.

→ **S'investir** : être élu parent d'élève et participer à la vie de l'école, adhérer à la Caisse des Écoles.



## Réunion d'information de rentrée

Une réunion d'information de rentrée est organisée dans les premières semaines de l'année scolaire. Elle permet de répondre aux questions des familles, de les informer sur le fonctionnement et les projets de l'école et de la classe.

## Élections des Parents d'élèves

Les parents votent chaque année en octobre pour élire leurs représentants au Conseil d'École : ces élections scolaires feront l'objet d'une information précise en début d'année scolaire.



## Adhésion à la Caisse des Écoles

### Qu'est-ce que la Caisse des Écoles publiques de la Ville d'Arras ?

C'est un établissement public administratif qui a pour but d'encourager et de faciliter la fréquentation des écoles publiques, maternelles, élémentaires et primaires implantées sur le territoire. Elle porte une attention particulière aux enfants des familles les moins favorisées.

Elle permet :

- l'organisation de classes de neige, de mer, de nature...
- la prise en charge des déplacements des classes
- les financements des sorties et projets pédagogiques des écoles
- l'accompagnement des enfants et familles avec différents ateliers : ferme pédagogique, ateliers théâtre, relaxation, sport ...

Et de nombreux autres projets !

Adhérez gratuitement à la Caisse des Écoles à la rentrée scolaire 2024 et rejoignez la communauté éducative.

**Votre voix compte !**



## L'Espace Familles

L'Espace Familles est un lieu unique d'accueil et d'information dédié à la famille : parents, grands-parents, représentant légaux, enfants et jeunes.

Vous y serez accompagnés dans vos démarches : inscription scolaire, centre de loisirs, activités périscolaires (garderie, cantine), mercredis récréatifs...

Les agents de l'Espace familles vous accueillent du lundi au vendredi au 1<sup>er</sup> étage du Pôle éducatif Val de Scarpe, 7 rue Jean Bodel à Arras - 03 21 50 69 78 [arrasfamille@ville-arras.fr](mailto:arrasfamille@ville-arras.fr)



## Le portail en ligne Arras Famille

Dans votre quotidien, le portail Arras Famille en ligne vous facilite la vie !

- Réservez les activités de vos enfants depuis chez vous : cantine, garderie, activités périscolaires et extrascolaires.
- Payez vos factures
- Besoin d'information ? Le portail Arras Famille en ligne répond à vos questions !



## Petit conseil pour la rentrée

### POUR LE 1<sup>ER</sup> JOUR DE VOTRE ENFANT, IL VOUS SERA POSSIBLE :

→ D'apporter le doudou.

### POUR TOUS LES JOURS, IL NE FAUDRA PAS OUBLIER :

→ Une tenue de rechange, un petit accident peut toujours arriver.

⚠ Tous les vêtements doivent être marqués au nom de votre enfant.

→ D'habiller votre enfant avec des vêtements pratiques et confortables.

### ET SURTOUT :

→ Ne partez pas sans dire au revoir à votre enfant.

→ Parlez-lui de l'école, de ce qu'il va y faire.

→ Ne vous affolez pas s'il pleure.

→ Dites-lui ce que vous allez faire sans lui.

→ Prenez le temps de parler à l'enseignante, à l'accueil ou le soir pour savoir comment s'est passée la journée de votre enfant.



#### → Je me pose des questions

Je lis les affichages à l'entrée de l'école, dans le hall, devant la classe. Je lis et je signe le cahier de liaison. Je prends rendez-vous avec la maîtresse, avec la directrice. J'échange avec les parents d'élèves élus.

#### → La séparation est difficile

C'est normal ! Vous devez expliquer à votre enfant que vous allez revenir, comme chaque jour. Si votre enfant est inquiet, confiez-le nous avec le sourire et ne vous attardez pas.

#### → Mon enfant ne me parle pas de l'école

L'école est un univers qu'il peut souhaiter garder secret. Peut-être n'a-t'il pas les mots pour en parler. Ne vous inquiétez pas.

#### → Mon enfant ne fait pas la sieste

La vie en collectivité demande beaucoup d'efforts à votre enfant, la sieste est donc nécessaire. Un réveil échelonné est mis en place pour respecter le rythme de chaque enfant.

#### → Mon enfant est malade

Pour fréquenter l'école, un enfant doit être en bonne santé. Un enfant malade doit rester à la maison pour se rétablir.

Aucun médicament ne peut être administré à l'école par les personnels sauf dans le cas particulier d'un PAI (Projet d'Accueil Individualisé réalisé avec le médecin scolaire).



**PENSEZ À PRÉVENIR  
L'ÉCOLE QUAND VOTRE  
ENFANT EST MALADE !**



**A toi de jouer !  
Dessine-moi  
ton doudou  
préfér **